

Nitrogénáramú bepárló



Nitrogénáramú bepárló, koncentráló, egyedi gyártású

Nitrogénáramú bepárló biológiai, orvosi és kémiai laboratóriumokba. Egyszerre 10 minta bepárlása végezhető párhuzamosan. A minták bepárlásához alkalmazott nitrogénáramú szelepek segítségével egyedileg szabályozható. A szelep sor egy precíziós mechanika segítségével könnyen mozgatható, illetve tetszőleges pozícióban rögzíthető. A minták termosztálását egy szabályozható blokktermosztát végzi. Hőmérséklet tartomány: 25 - 250 °C. Megfelelő bepárló csövek alkalmazásával a mintavégtér fogata (0.2-0.5-1.0 cm³) könnyen beállítható. Az egyedi gyártású alumínium blokknak köszönhetően a megrendelő igényéhez (egyedi bepárló csövekhez) alakítható a berendezés. Az alkalmazott szerkezeti anyagok sav, illetve szerves oldószerállóak. A berendezés robusztus, kezelése egyszerű, könnyen elsajátítható.

Típusok:

Multi-NSC-10-01 – Nitrogénáramú bepárló lifttel

Multi-NSC-10-02 – Nitrogénáramú bepárló lift nélkül

A nitrogénáramú bepárló részei:

- Egyenként szabályozható, szelepes nitrogén gázadagoló egység, állvánnyal
- Fűtő blokktermosztát cserélhető blokkok felszereléséhez, max. üzemi hőmérséklet 250°C.
- Fűtő blokk 10 db kémcsőhöz, Ø 16 mm, furat mélység: 65 mm
- Emelő, a blokktermosztát mozgatásához
- Adapter pasteur pipetták használatához
- Opcionális gáznyomás szabályozó

1. Blokktermosztát

Jellemzők:

- Két cserélhető alumínium blokk
- Digitális hőmérséklet kijelzés (beállított/tényleges érték)
- Csatlakozó a külső hőmérséklet érzékelőhöz (kérjük külön megrendelni)
- Ellenőrző LED a fűtéshez, beállított/tényleges értékhez és időhöz
- Beépített percszámolóval (1...480 perc), időbeállítás perces léptékekben
- Időzítőkapcsoló:
 1. Időzítőkapcsoló fűtési funkció befolyásolása nélkül
 2. Időzítőkapcsoló: a fűtés kikapcsol az időpont lejáratát követően
- Rozsdamentes acél burkolat tömör alumínium lappal
- A gyorsabb fűtési időhöz és magasabb hőmérséklet pontosságához: a blokk betéteket rögzíteni lehet a fűtőlaphoz egy csavarral

M szaki adatok:

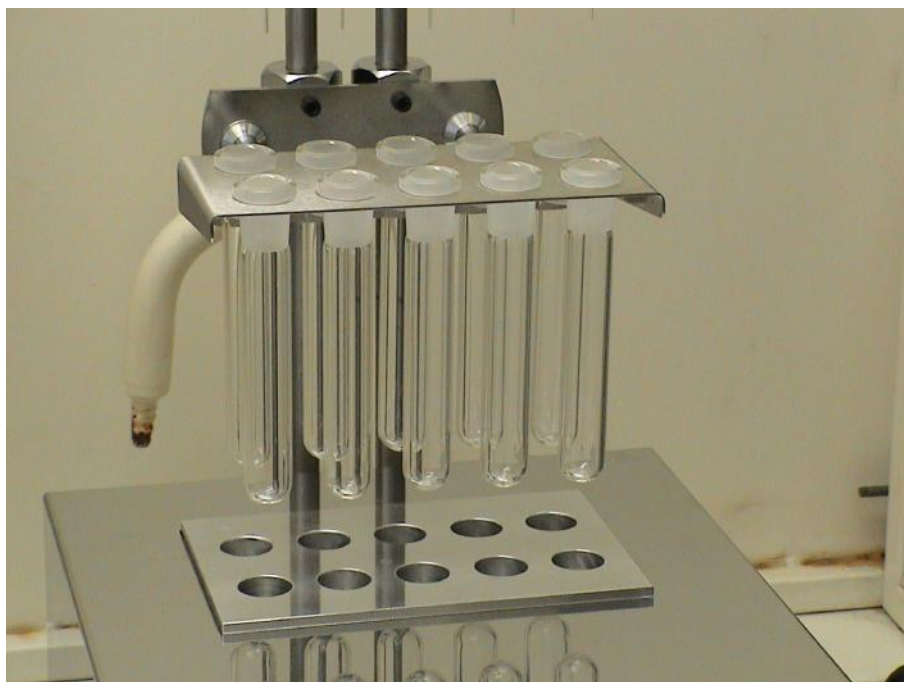
| | |
|--|--|
| H mérséklet tartomány | +25...+250 °C |
| H mérséklet állandóság | ±0.1 K |
| F tési id | 100 °C-ig kb. 15 perc 200 °C-ig kb. 30 perc |
| Id zít jelzés | akusztikus |
| Készülék méretei (szél. x mély. x mag.) | 240 x 280 x 110 mm |
| F t blokk méretei (szél. x mély. x mag.) | 78 x 115 x 49 mm |
| F tési kapacitás | 500 W |
| Feszültség | 230 V, 50/60 Hz |



2. Emel

Kompakt hidraulikus mechanizmussal. Lehetővé teszi a blokktermosztát egyszer és biztonságos emelését vagy süllyesztését, leegyszerűsítve a beállítási folyamat állásának ellenőrzését.

Emelési magasság: 92...285 mm, mozgatható teher max.: 25 kg
Tömeg kb. 4,5 kg, méret (hossz x szél.): 200 x 230 mm



3. Pasteur pipetta

Lime-soda tiszta üvegb I. Hidrolitikai osztály 3. Falvastagság: 0,55-0,8 mm. Autoklávozzható.

- Teljes hossz 150 mm
- Hegy hossz 60 mm
- hegy küls \varnothing 1,3 mm
- Kiszerezés 1000 db

